

# 受託測定だけで満足ですか？

## 今なら熱物性計測のキソ知識を深める

### 「計測技術セミナー 通常価格 ¥32000-」が無料で受講できます！

受託測定サービスをご利用の方に・・・

**【8～10月限定】 セミナー招待券付き受託測定キャンペーン！！**

本キャンペーンで受託測定サービスをお申込みいただいた方に「熱物性計測技術セミナー」無料で招待！

#### ■ご利用の流れ

STEP  
**1**

#### お問合せ

- WEB ページ (<http://lp.hrd-thermal.jp/m4>) のフォームからお問合せください。
- 測定のご希望内容は、なるべく具体的にお書きください。

STEP  
**2**

#### ヒアリング～お見積り

- 当社の担当者より、折り返しご連絡をさせていただきます。
- ご希望内容について、詳細をお伺いした上でお見積りを提出いたします。

STEP  
**3**

#### ご発注～測定・セミナー参加登録

- ご発注いただけましたら、試料を受け取り次第、測定作業を開始させていただきます。通常、納品まで2～3週間の期間をいただいております。
- この時点で、ご希望のセミナーの受講者登録をさせていただきます。

STEP  
**4**

#### 納品・セミナー受講

- 作業が完了しましたら、報告書送付をもって納品とさせていただきます。
- セミナーについては、別途ご案内を差し上げます。該当日時にご受講ください。

#### ■ 受託測定メニュー

##### 本キャンペーン対象の受託測定メニュー

サーモウェーブアナライザ TA	<ul style="list-style-type: none"> <li>◎ 熱拡散率測定 (垂直/水平/マッピング)</li> <li>◎ 熱伝導率測定 (垂直/水平/マッピング)</li> <li>◎ 積層試料の測定</li> </ul>
サーマルマイクロスコップ TM	<ul style="list-style-type: none"> <li>◎ 熱浸透率の測定 (点/マッピング)</li> <li>◎ 薄膜試料の測定</li> <li>◎ 高熱伝導性試料の測定</li> </ul>
サーマルイメージングスコープ TSI	<ul style="list-style-type: none"> <li>◎ 異常観察</li> <li>◎ 赤外線輝度の分布観察</li> <li>◎ 特殊観察</li> </ul>
赤外カメラ	<ul style="list-style-type: none"> <li>◎ 各種測定および観察</li> </ul>
その他	<ul style="list-style-type: none"> <li>◎ 比熱測定 (DSC)</li> <li>◎ 熱シミュレーション</li> </ul>

#### ■ 受託測定サービスの価格表

<https://hrd-thermal.jp/measurement/value/>

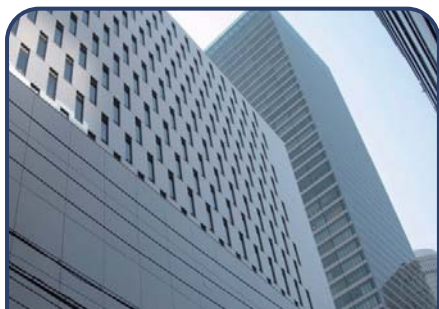
## こんな方に最適！

- ✓ 受託測定サービスを利用したいが、関連知識が足りないと感じている方
- ✓ 熱物性測定結果の数値の意味をもっと良く知りたいという方
- ✓ 受託測定サービス利用をきっかけに熱の知識を深めたいという方



本キャンペーンにより受託測定サービスをご利用いただくと、  
全国主要都市3会場から、好きなセミナーをご受講いただけます。

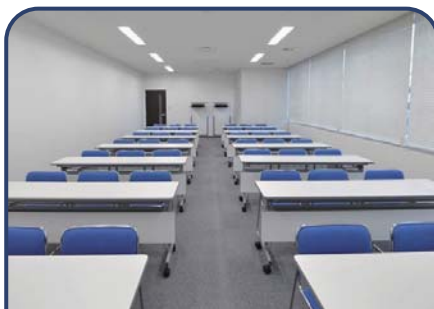
通常 ¥32,000- でご受講いただいているセミナーです。



### 名古屋会場

- ・2017年9月29日（金）
- ・ウインクあいち 1801号室
- ・名古屋大学 長野方星教授による招待講演あり

<http://lp.hrd-thermal.jp/s15>



### 東京会場

- ・2017年11月17日（金）
- ・アットビジネスセンター東京駅 八重洲通り 601号室
- ・茨城大学 西剛史准教授による招待講演あり

※順次公開予定。



### 大阪会場

- ・2018年1月26日（金）
- ・会場未定

※順次公開予定。  
※会場は、新大阪駅前の予定。

#### よくある質問

##### Q セミナー受講者は発注担当者でなければいけませんか？

発注のご担当者でなくても構いません。1名様分のお席を確保させていただきますので、指定期日までに受講者される方のお名前を事務局までご連絡ください。詳細は、セミナーのご案内メールにてご確認ください。商社を経由してご発注される場合も同様です。

##### Q セミナーの受講人数は増えてもかまいませんか？

1案件につき1名様を対象となります。2名様以上をご希望の場合、2名様からを特別割引価格（通常価格の50%OFFで¥16000-）で対応させていただきます。ヒアリングの際に当社担当者にお申し出ください。

##### Q どの測定がキャンペーン対象になりますか？

当社がお引き受けするすべての受託測定サービスが対象となります。

##### Q ほかのキャンペーンと同時適用はできますか？

大変申し訳ありませんが、キャンペーンの同時適用はできません。1発注につき1キャンペーンが適用されます。

8～10月中にお申込みいただいた方限定のキャンペーンです。  
お申込み・ご相談はお早めに！

<お問い合わせ・お申込み先>

お申込みフォームから <http://lp.hrd-thermal.jp/m4>

お電話から  029-825-2620

株式会社ベテル ハドソン研究所  
受託測定担当まで